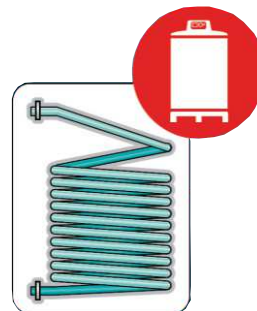


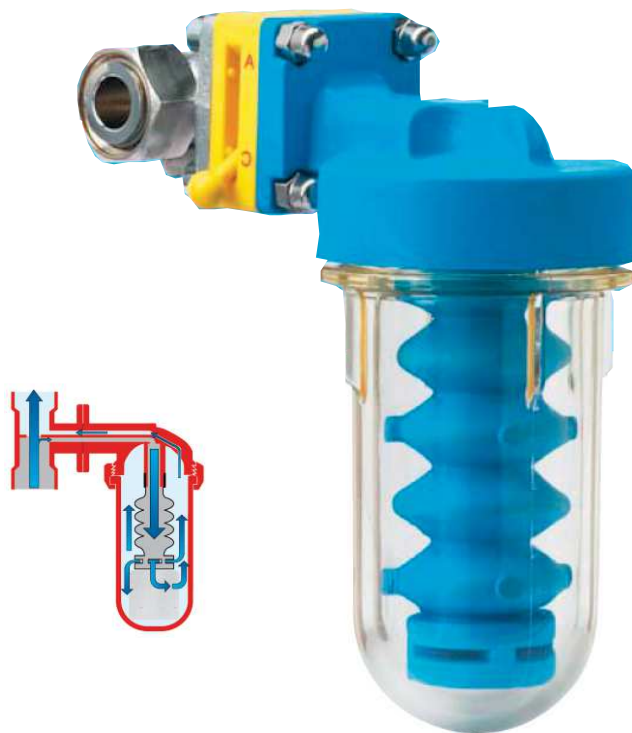
DOSAPLUS 3

Účinná ochrana proti usazování vodního kamene v ohřívači vody.

- * ochrana proti korozi
- * bypass s FLUX-STOP systémem
- * systém úměrného dávkování polyfosfátu
- * dodáváno vč. klíče a náhradní náplně
- * vodorovná i svislá instalace



Dosaplus 3 je určen k instalaci na přívod studené vody před ohřívač. Voda upravená pomocí polyfosfátu, který tvoří náplň filtru Dosaplus, si udržuje svou původní tvrdost, nevytváří však škodlivý povlak. Na kovových částech uvnitř ohřívače vytváří ochranný film, který jejich povrch izoluje a chrání tak proti usazování vodního kamene i proti vzniku koroze. Systém Flux-stop umožňuje snazší údržbu filtru. Změnou polohy žluté páčky z pozice A do pozice C je filtr dočasně vyřazen z okruhu proudění vody, čímž je umožněna snadná výměna náplně.



Doporučená výměna polyfos. patrony: po úplném rozpuštění polyfos. náplně

životnost max. 6 měsíců (rozpuštěnost závisí na kvalitě, pH, tvrdosti, průtoku vody,..)

DOSAPLUS 3	1/2"
cena bez DPH	1 260,-
cena s DPH	1 525,-
obj. kód	RE4050213
balení - 65 g	20

POLYFOSFÁT (patrona - 65 g)	
cena bez DPH	150,- / pár
cena s DPH	182,- / pár
obj. kód	RE5000057

UPOZORNĚNÍ: Použití polyfosfátu je vhodné a účinné při tvrdosti vody do výše 5 mmol/l. Je-li hodnota vyšší než 5 mmol/l je nutné vodu změkčovat.

K rychlému určení vhodnosti polyfosfátu použijte EASY TEST - RE8000011.



Doporučený průtok:
1500 l/h

Max teplota:
40 °C

Max. tlak:
10 barů

Návod na montáž a údržbu DOSAPLUS 3

Dosaplus 3 je určen k instalaci na přívod studené vody před ohřivač.

Montáž:

- Dosaplus 3 se montuje na přívodní potrubí před ohřivač vody.
- Výrobek je opatřen převlečnými matkami a plochým těsněním, směr průtoku vody je vyznačen na mosazné armatuře.
- Mezi Dosaplus 3 a ohřivač vody namontujte zpětnou klapku.
- Po namontování armatury nastavte žlutou páčku do polohy „C” (zavřený průtok).
- Vyzkoušejte těsnost armatury.
- Odšroubujte průhlednou nádobu, na její dno umístěte patronu z polyfosfátu a našroubujte na původní místo.
- Modrá „harmonika“ slouží k přitlačení patrony na dno nádoby.
- Po řádném dotažení nastavte žlutou páčku do polohy „A”(otevřený průtok).
- Opět zkontrolujte těsnost armatury.

Výměna patrony:

- Po úplném rozpuštění polyfos. náplně. Maximální životnost 6 měsíců (rozpuštnost závisí na kvalitě, pH, tvrdosti, průtoku vody, ..).
- Páčku nastavte do polohy „C” a povolte odvzdušňovací šroubek.
- Odšroubujte průhlednou nádobu, odstraňte zbytky staré patrony, nádobu vypláchněte.
- Sundejte modrou „harmoniku“, řádně ji opláchněte a propláchněte a opět nasadte na původní místo.
- Vložte novou patronu, našroubujte nádobu a utáhněte odvzdušňovací šroubek.
- Nastavte páčku do polohy „A”.
- Zkontrolujte těsnost armatury.

Upozornění:

- K povolení a utažení nádobky slouží plastový klíč, který je součástí balení. Nepoužívejte jiný než originální klíč, může dojít k poškození nádoby.
- Při teplotě vstupní vody vyšší než 40°C ztrácí polyfosfát svoji účinnost.
- Stejný důsledek může mít umístění armatury do prostředí, kde teplota přesahuje 40°C.
- Flux-stop (žlutá páčka) slouží k uzavření armatury při výměně patrony bez uzavření přívodu vody.
- Používejte pouze originální patrony polyfosfátu.
- Lze montovat na vodorovné i svislé potrubí.